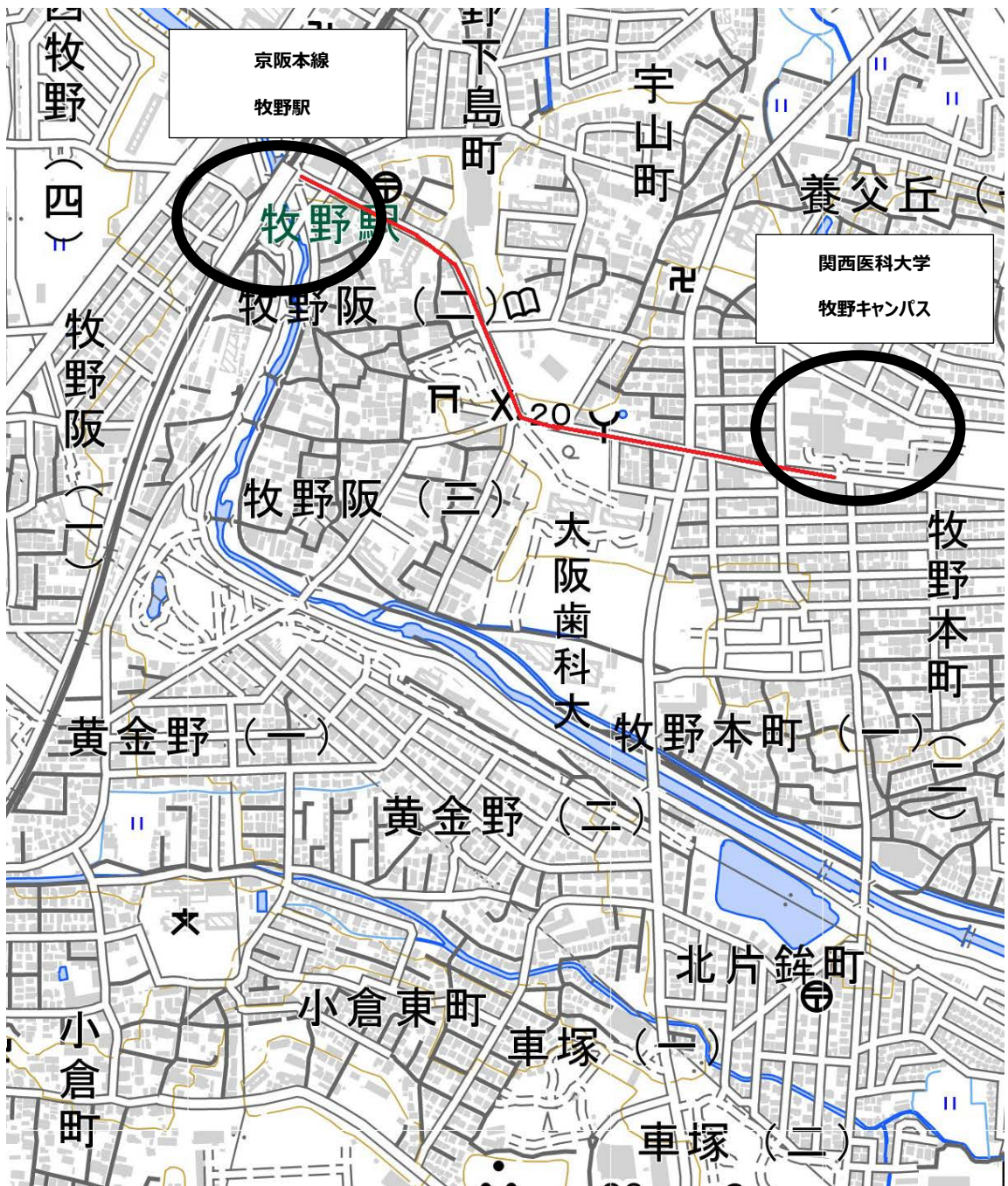




(2) 最寄り駅からの距離や交通機関がわかる図面

関西医科大学牧野キャンパス



関西医科大学牧野キャンパス

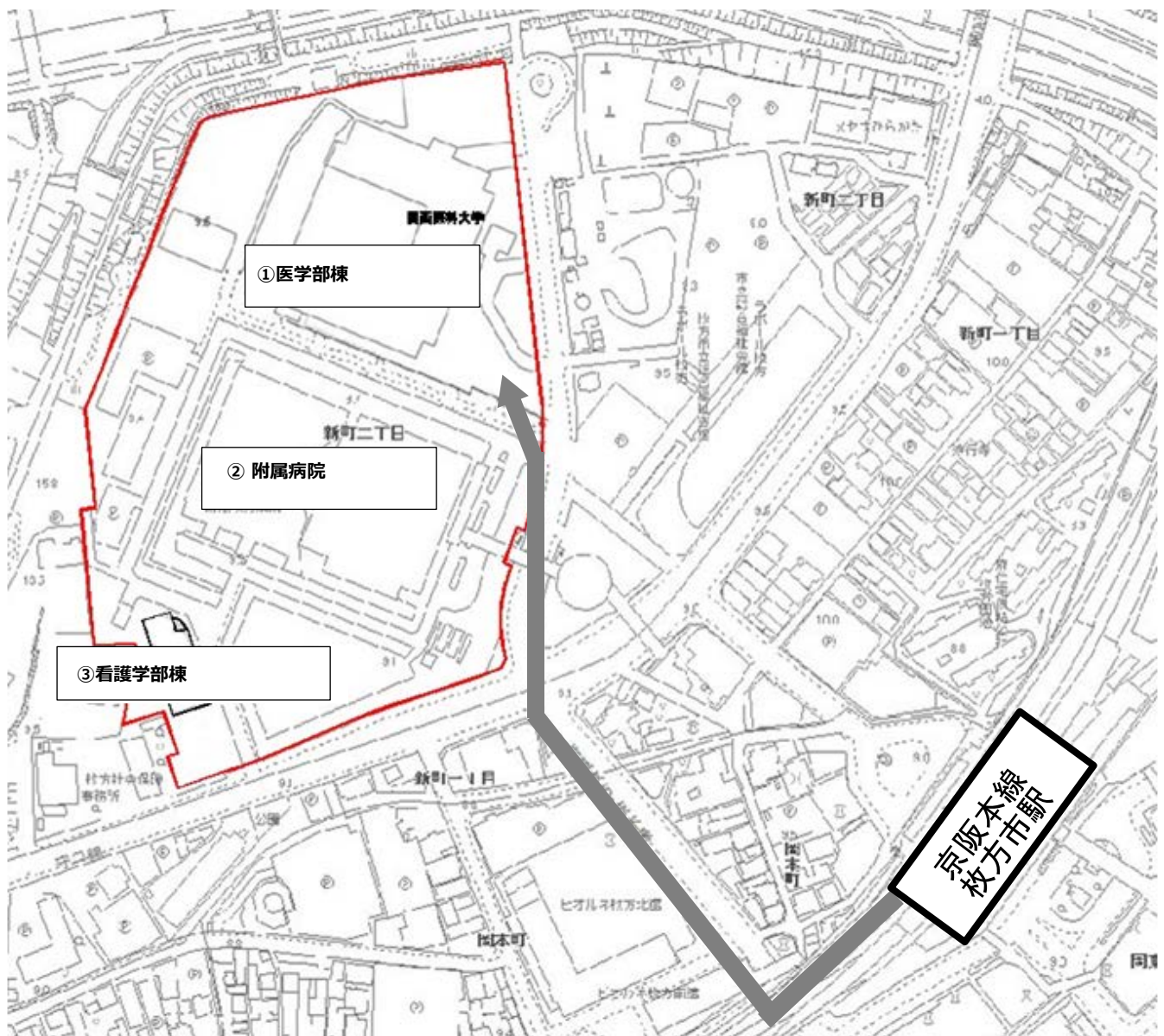
(リハビリテーション学部・大学院生涯健康科学研究科)

大阪府枚方市宇山東町 18-89

\*京阪本線「牧野駅」より徒歩 10 分

## (2) 最寄り駅からの距離や交通機関がわかる図面

### 関西医科大学枚方キャンパス



#### 関西医科大学枚方キャンパス

\* 京阪本線「枚方市駅」北口より徒歩5分(400m)

① 医学部棟 (医学部・大学院医学研究科)

大阪府枚方市新町二丁目5番1号

② 附属病院

大阪府枚方市新町二丁目3番1号

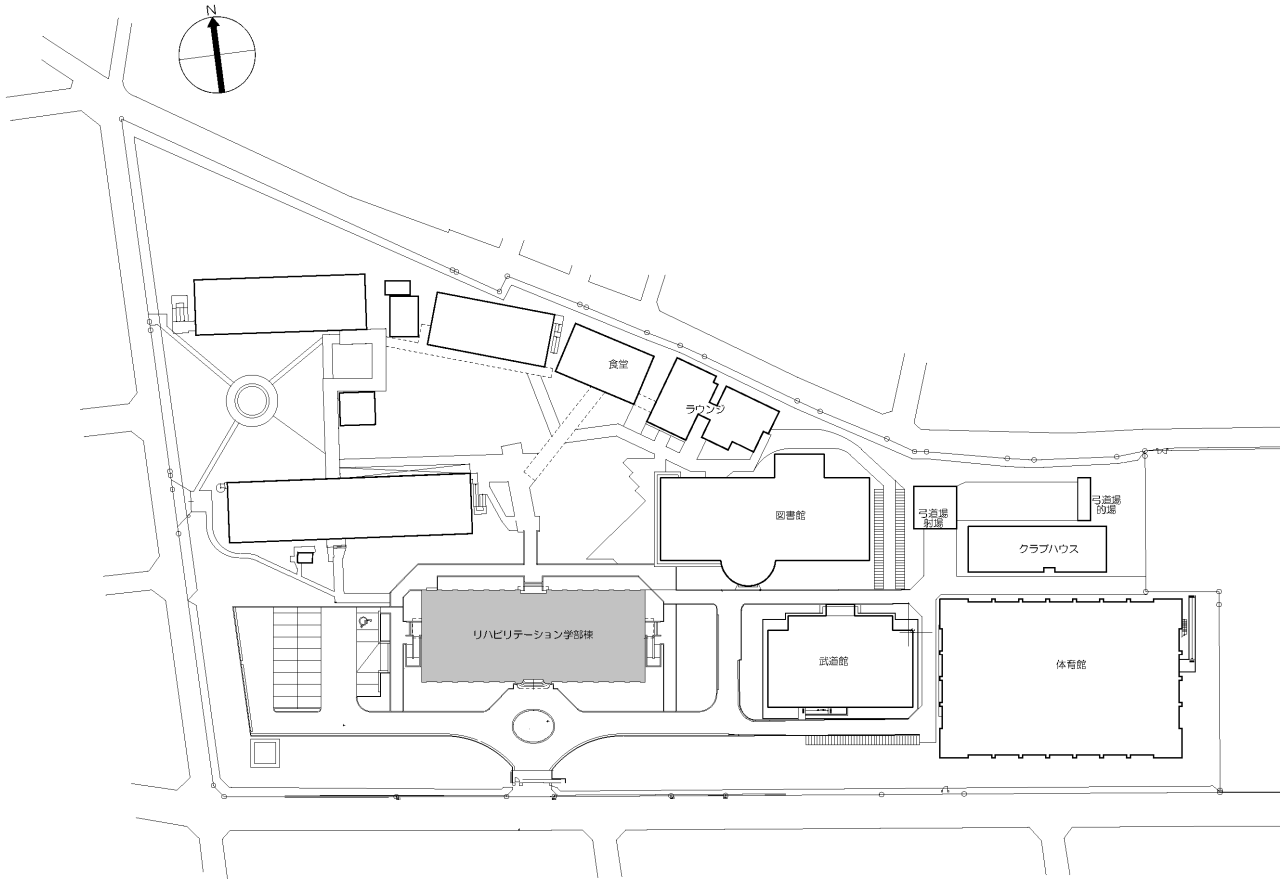
\* 京阪本線「枚方市駅」北口より徒歩5分

③ 看護学部棟 (看護学部・看護学研究科)

大阪府枚方市新町二丁目2番2号

### (3) 校舎、運動場等の配置図

#### 関西医科大学牧野キャンパス



#### 関西医科大学牧野キャンパス

・リハビリテーション学部・大学院生涯健康科学研究科

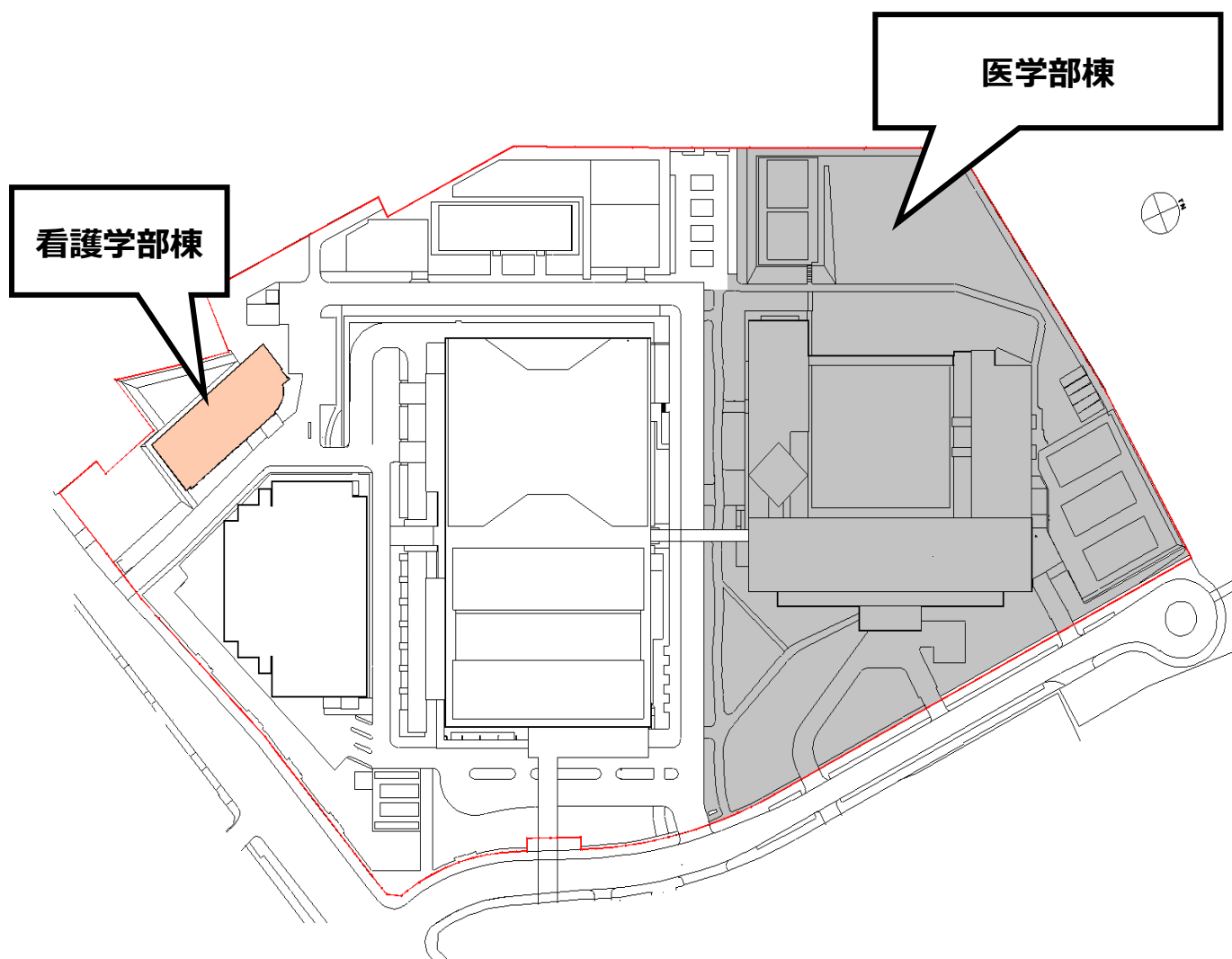
大阪府枚方市宇山東町18-89

校地面積：29,809 m<sup>2</sup>

校舎面積：5,458.37 m<sup>2</sup>

### (3) 校舎、運動場等の配置図

#### 関西医科大学枚方キャンパス



#### 関西医科大学枚方キャンパス

- 医学部棟

医学部・大学院医学研究科

(枚方市新町2丁目5番1号)

校地面積：59,911.11 m<sup>2</sup>

校舎面積：46,160.00 m<sup>2</sup>

- 看護学部棟

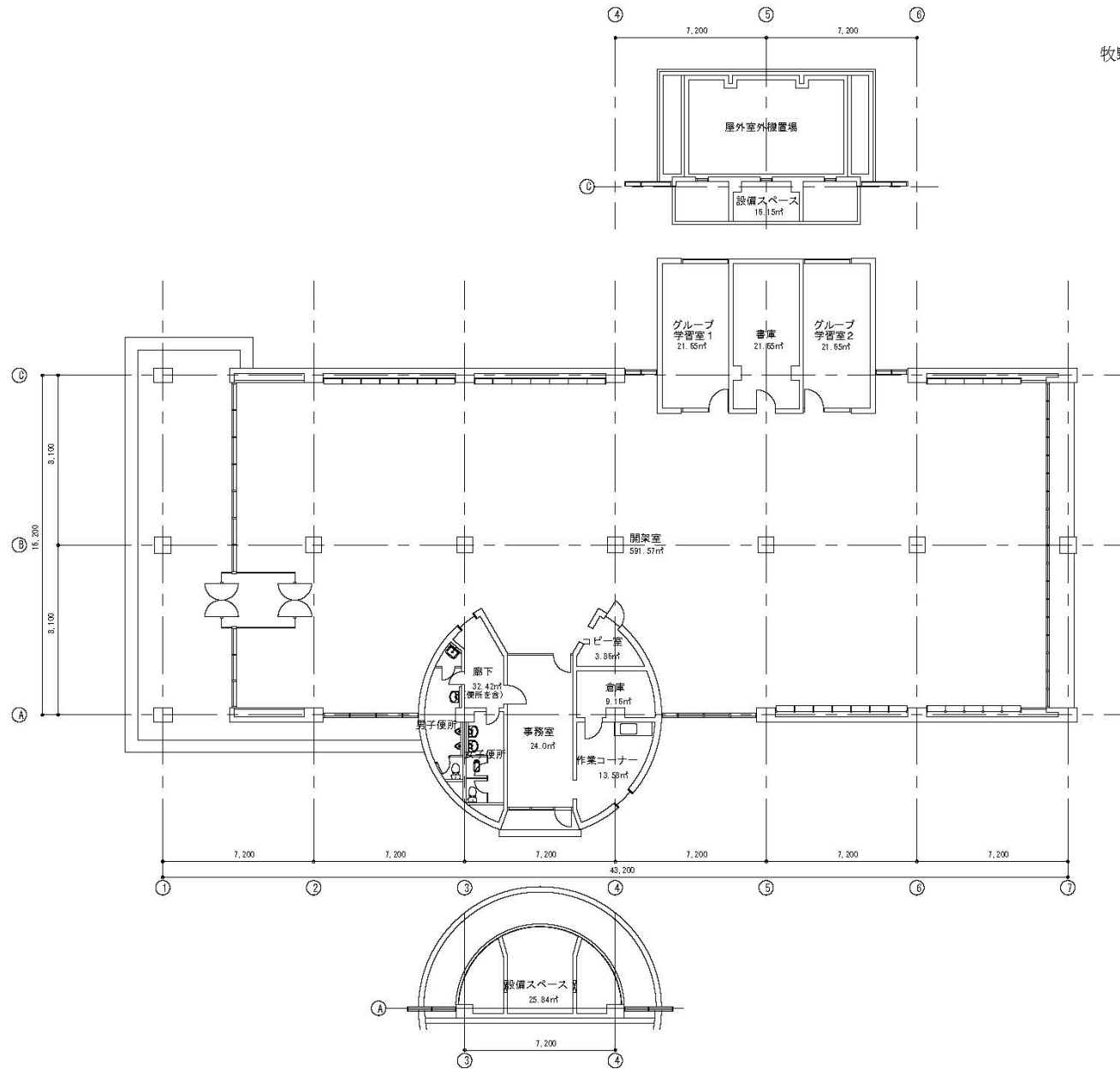
看護学部・大学院看護学研究科

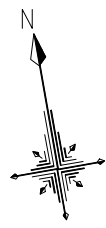
(枚方市新町2丁目2番2号)

校地面積：932.10 m<sup>2</sup>

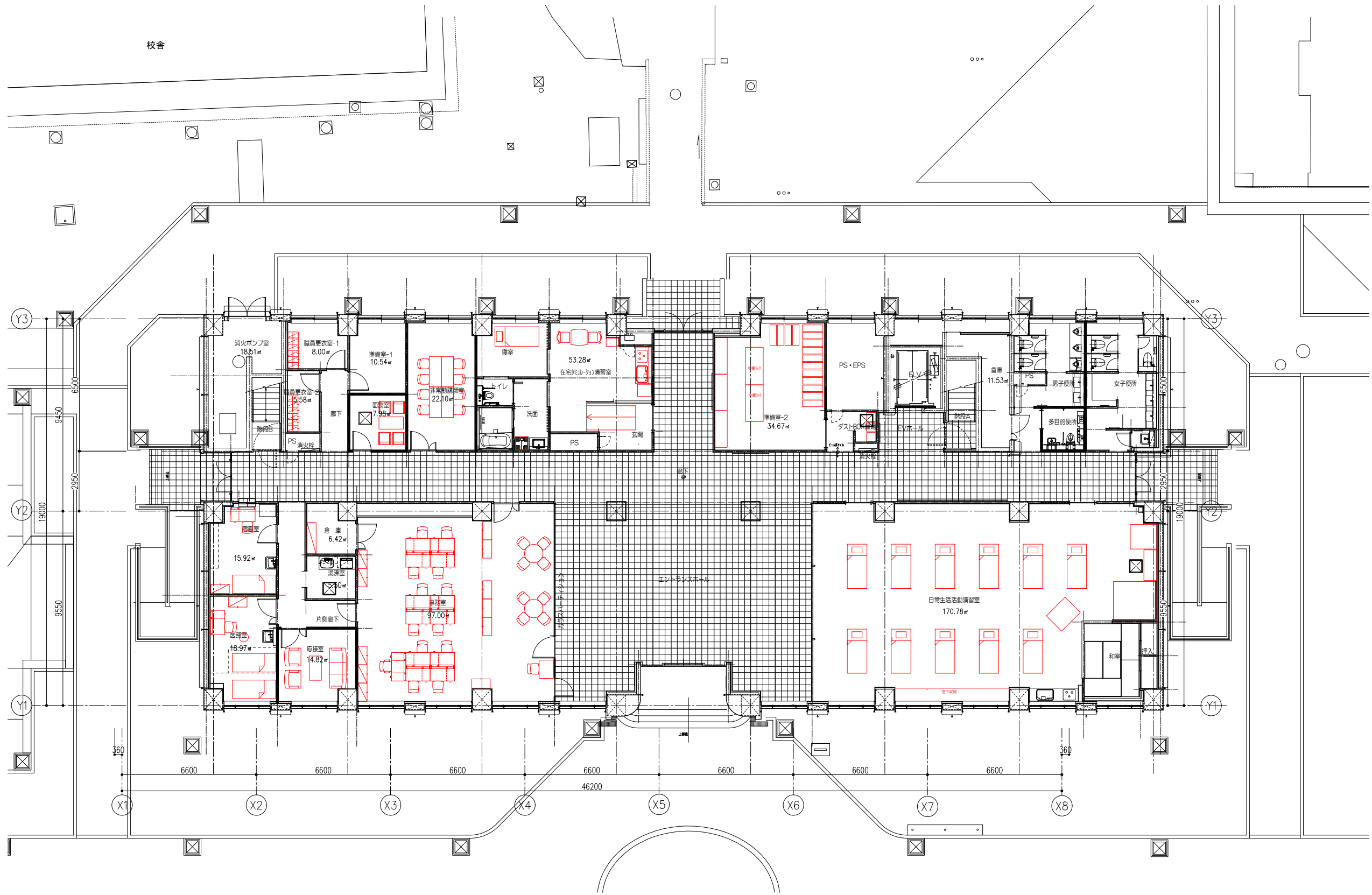
校舎面積：5376.29 m<sup>2</sup>

牧野キャンパス図書館平面図

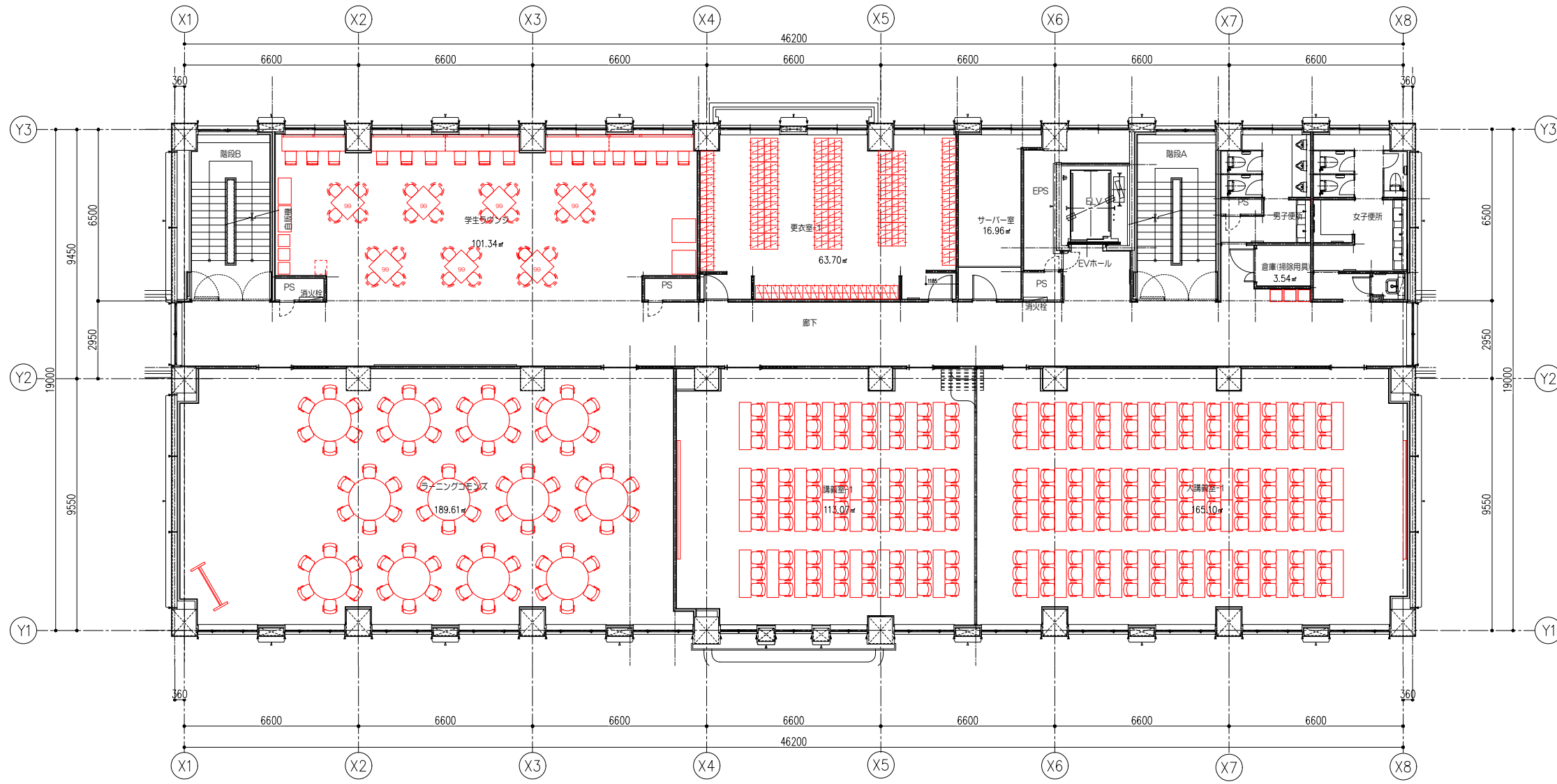
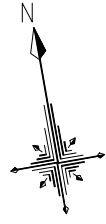




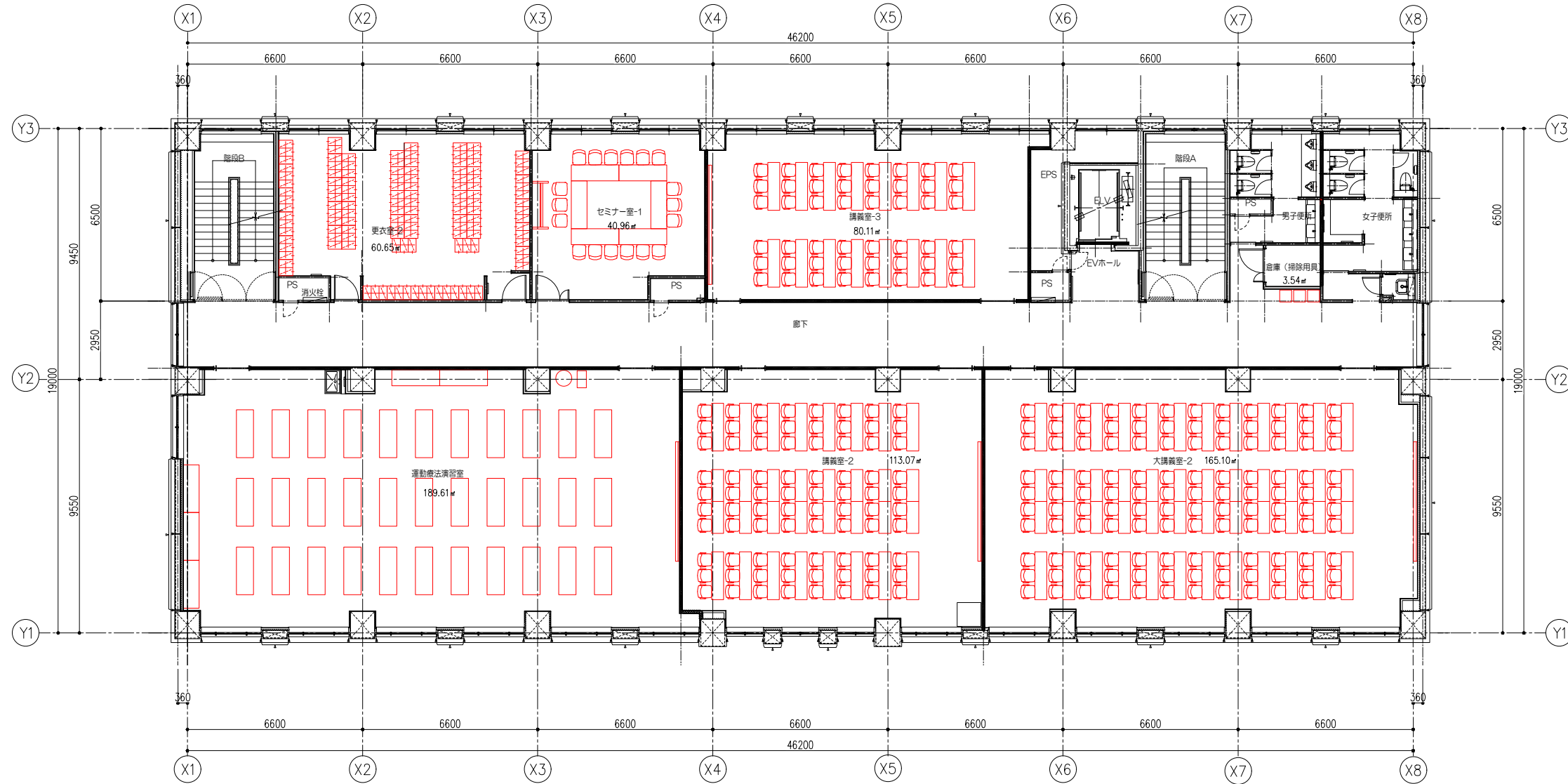
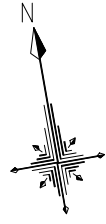
# リハビリテーション学部棟平面図



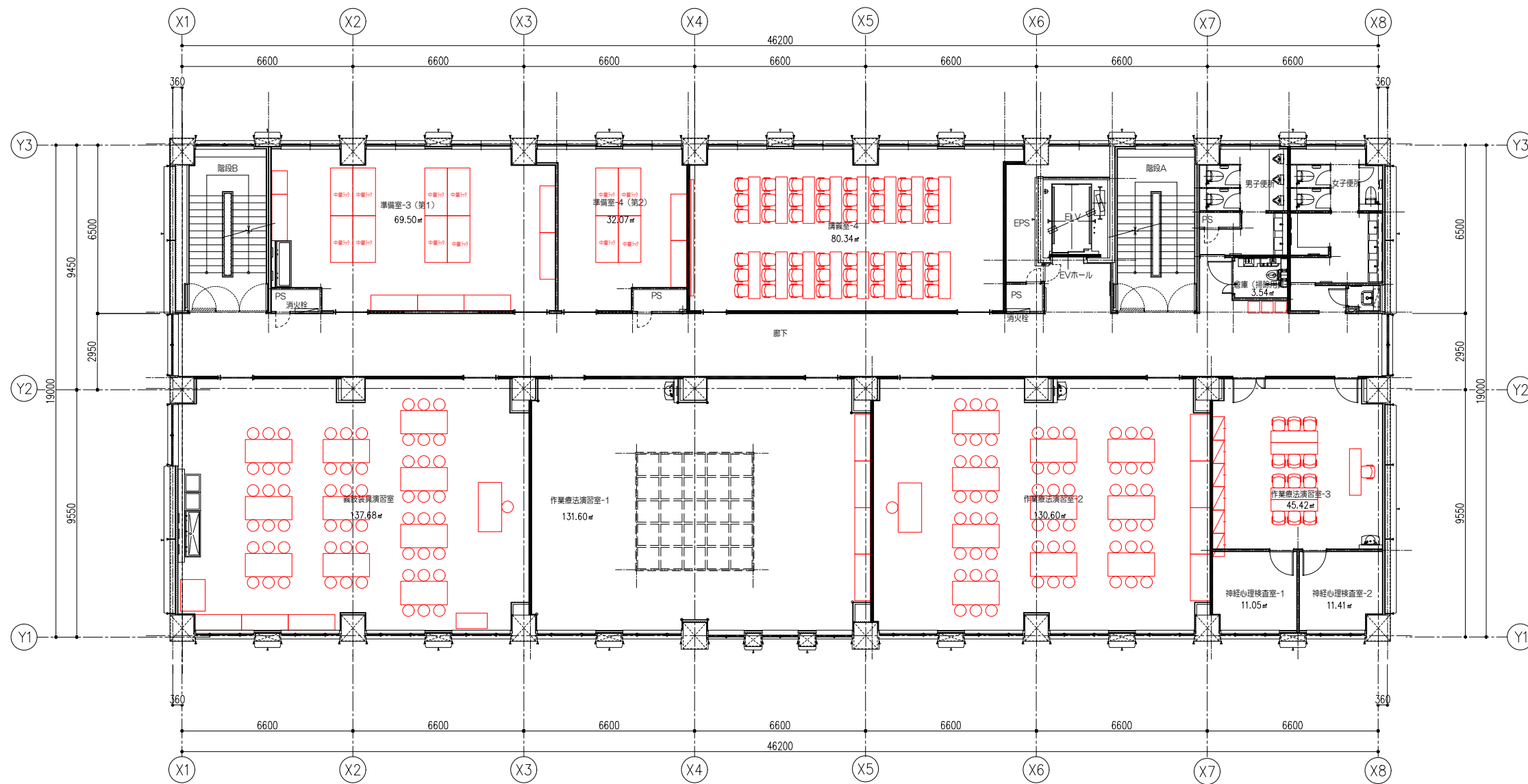
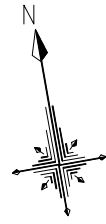
1階平面図 S=1:200



2階平面図 S=1:200

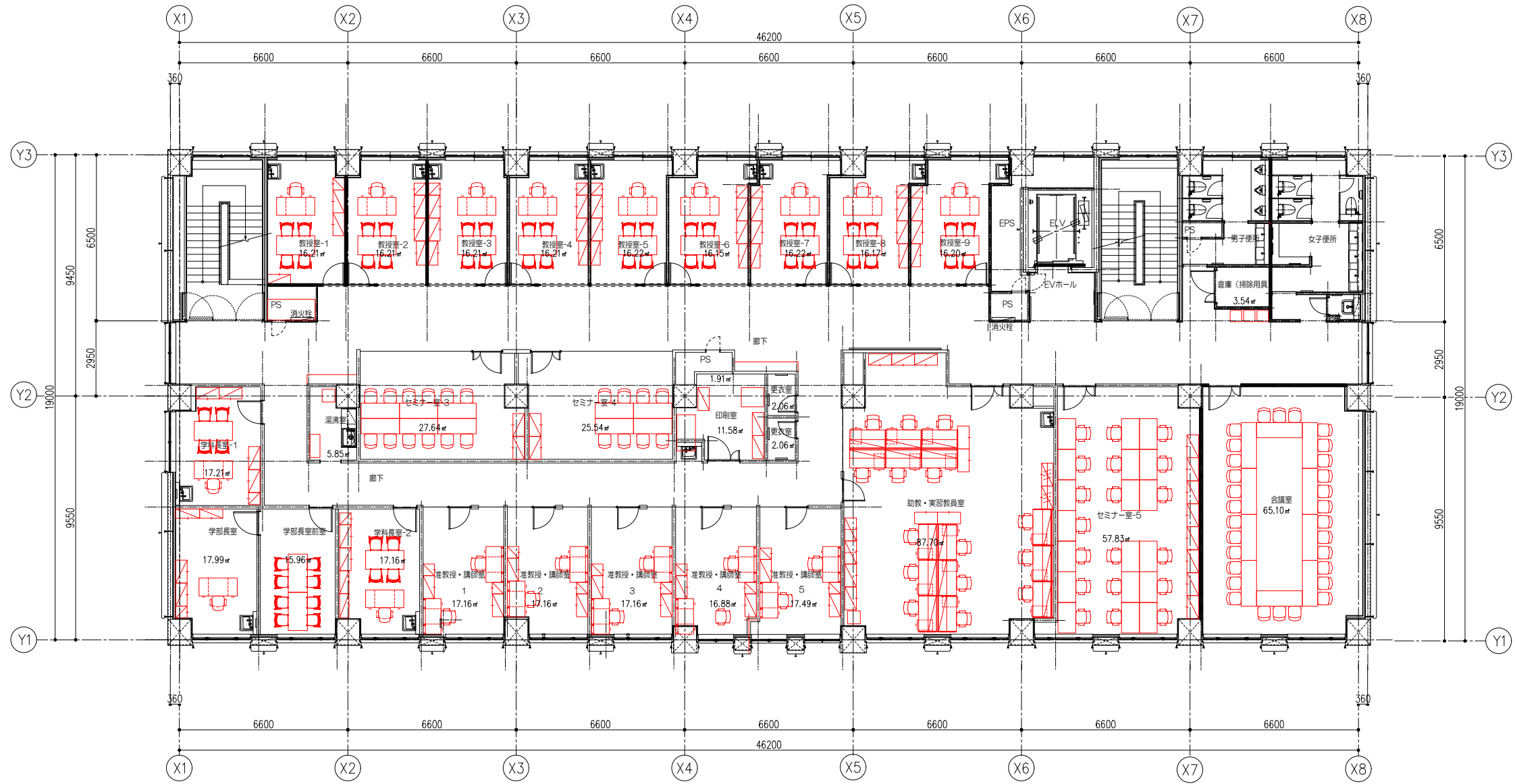


3階平面図 S=1:200



4階平面図 S=1:200

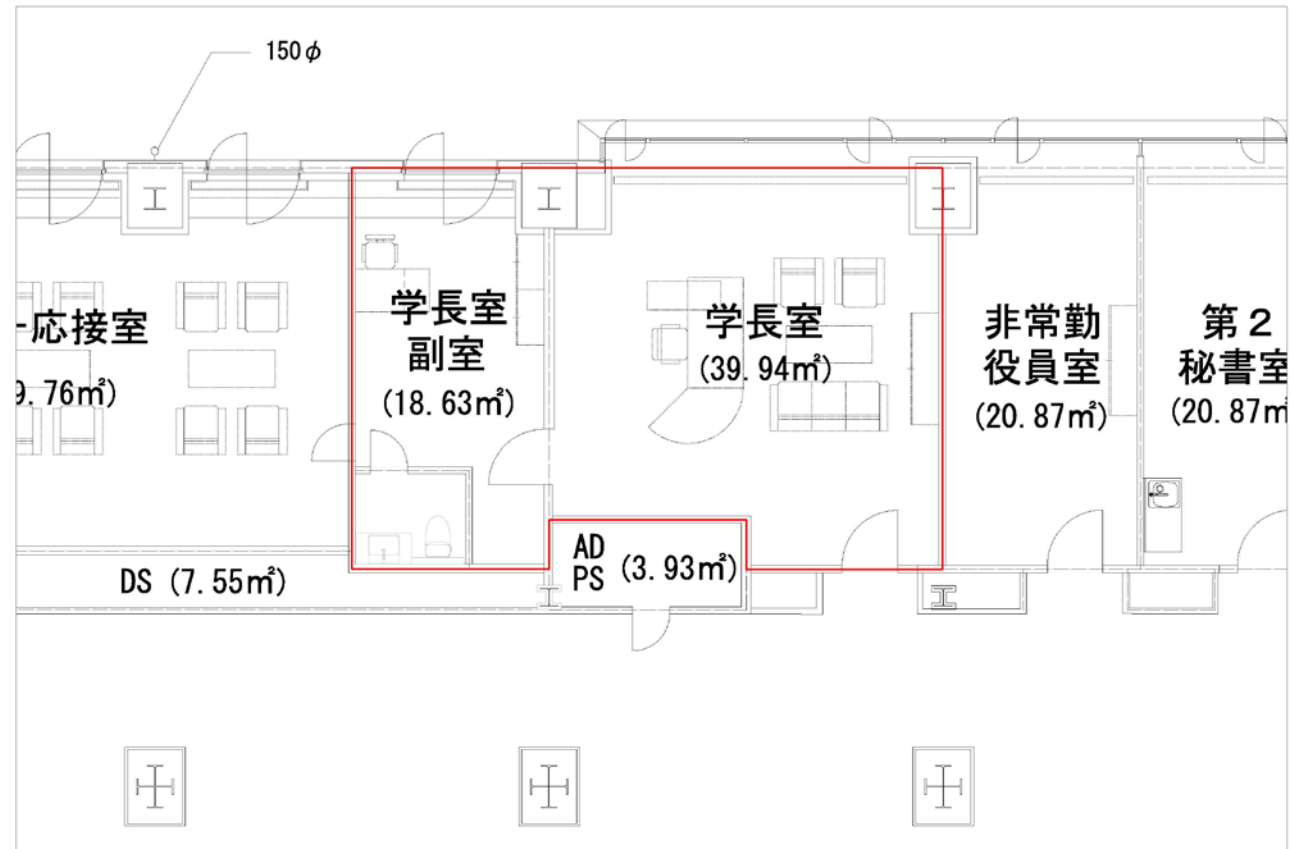




6階平面図 S=1:200

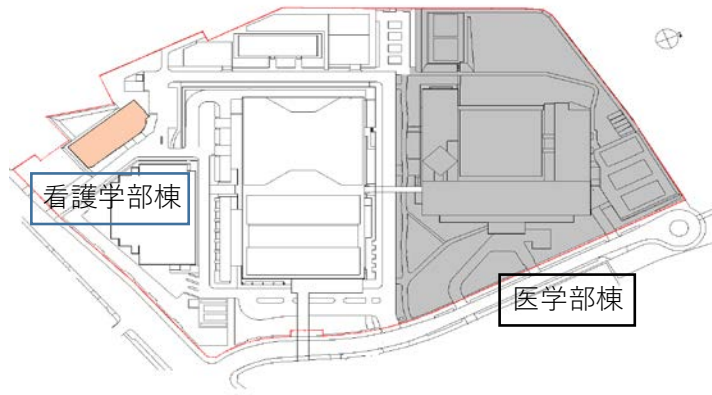


# 関西医科大学枚方キャンパス 医学部棟 13階拡大平面図



学舎13階平面図 拡大 1 : 50 (A3)

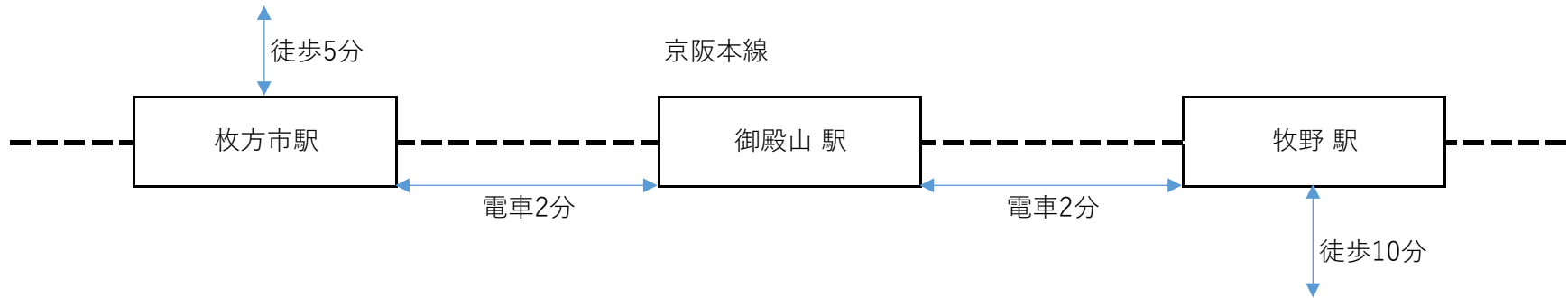
# 関西医科大学枚方キャンパス、関西医科大学牧野キャンパスの位置



## 関西医科大学枚方キャンパス

医学部棟  
医学部・大学院医学研究科

看護学部棟  
看護学部・大学院看護学研究科



## 関西医科大学牧野キャンパス

リハビリテーション学部棟  
リハビリテーション学部  
・大学院生涯健康科学研究科

